

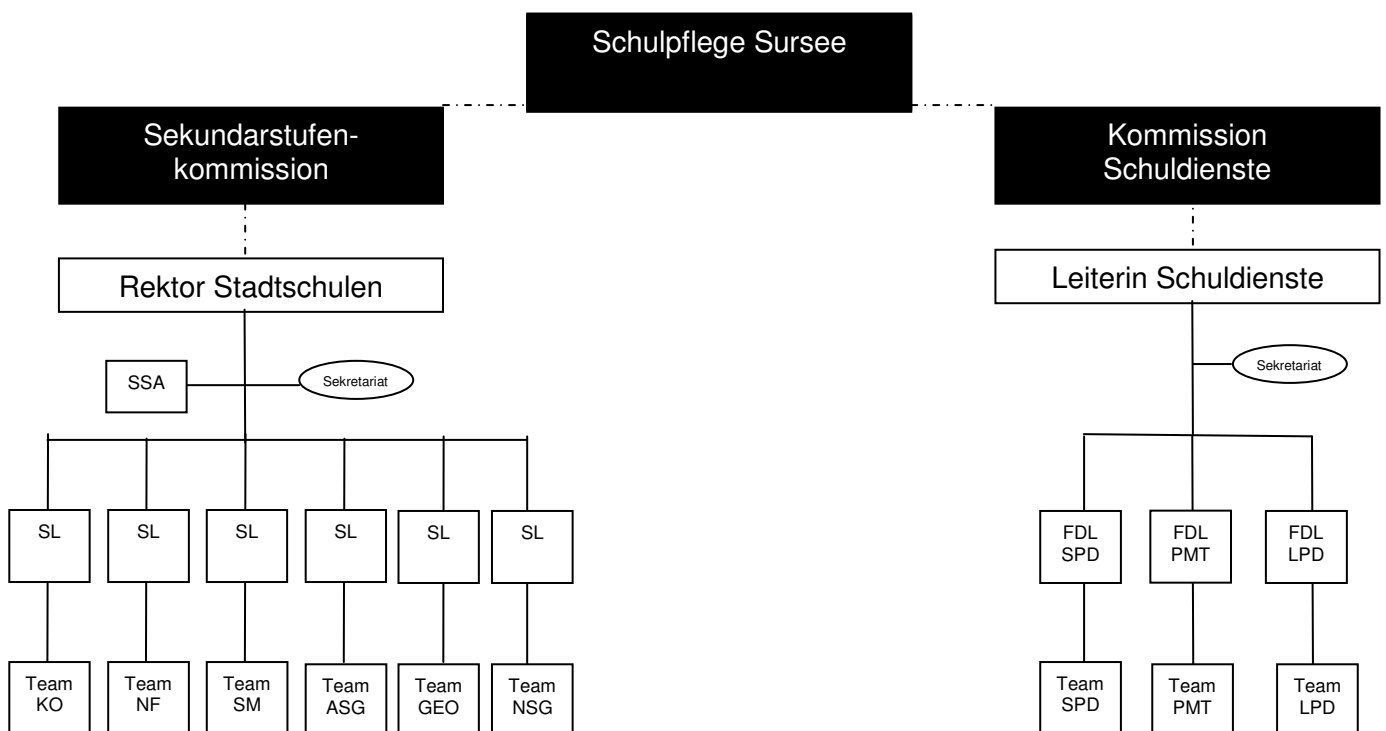
Organigramm Schulen Sursee

Mit den Schulen Sursee sind die zwei Bereiche Stadtschulen und Schuldienste gemeint.

Die Stadtschulen bestehen aus den drei Primarschulen Neufeld, Kotten und St. Martin sowie die drei Schulen der Sekundarstufe Alt St. Georg, Neu St. Georg und Georgette.

Die Stadtschulen werden durch den Rektor und jedes Schulteam durch eine Schulleitungsperson geleitet. Das aktive und engagierte Kollegium umfasst rund 140 Lehrpersonen, welche ca. 1'200 Schülerinnen und Schüler in über 60 Klassen unterrichten.

Der Rektor ist direkter Vorgesetzter der Schulleitungen. Die Schulleitungen der Primar- und der Sekundarstufe sind in zwei weitgehende autonome Leitungsteams der Primarschulleitung (PSL) und der Sekundarstufenleitung (SSL) organisiert und werden vom Rektor geführt. Der Förderunterricht als Querschnittaufgabe ist ebenfalls geleitet.



SL = Schulleitung
 NF = Primarschule Neufeld
 KO = Primarschule Kotten
 SM = Primarschule St. Martin
 NSG = Sekundarschule Neu St. Georg
 GEO = Sekundarschule Georgette
 ASG = Sekundarschule Alt St. Georg

FDL = Fachdienstleitung
 SPD = Schulpsychologischer Dienst
 LPD = Logopädischer Dienst
 PMT = Psychomotoriktherapie
 SSA = Schulsozialarbeit

Personelle Zusammensetzung der Schulleitung

Person	Leitungsfunktion	Telefon Büro
Hurter Peter	Rektor Stadtschulen Sursee	041 925 21 31
Bühi-Küttel Verena	Schulleiterin Neu St. Georg (Sekundarschule)	041 925 21 50
Habermacher Ursula	Schulleiterin Georgette (Sekundarschule)	041 925 21 56
Schäfer Kurt	Schulleiter St. Martin (PS + Leiter Fö-Unterricht)	041 925 21 70
Stocker Peter	Schulleiter Neufeld (Primarschule)	041 921 74 11
Stocker Peter	Schulleiter Alt St. Georg (Sekundarschule)	041 925 21 40
Theiler Helen	Schulleiterin Kotten (Primarschule)	041 925 84 30

Sursee, Juli 2011