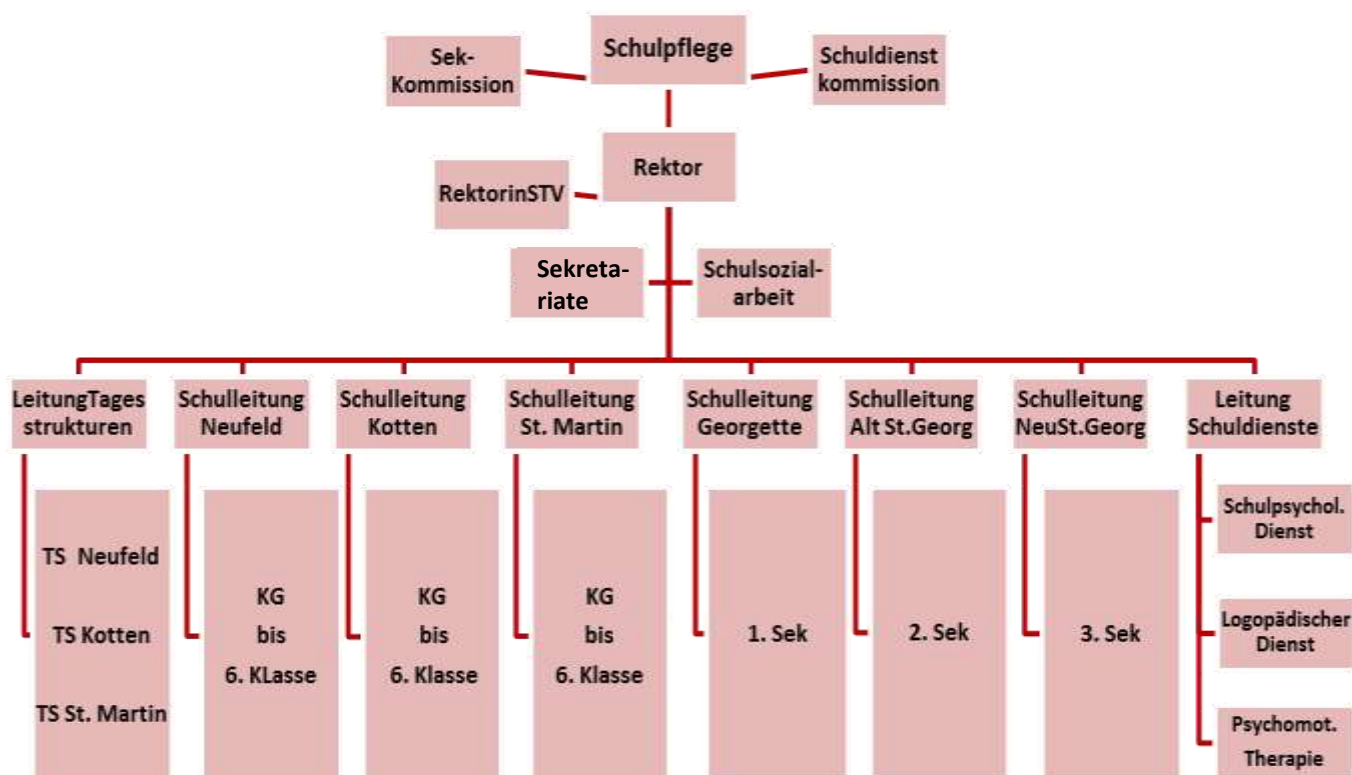


Schulorganisation und Schulführung



Die Stadtschulen Sursee bestehen aus

- den drei Primarschulen Neufeld, Kotten und St. Martin,
- den drei Sekundarschulen Alt St. Georg, Neu St. Georg und Georgette,
- den Schuldiensten mit den drei Fachdiensten Schulpsychologie, Logopädie und Psychomotorik
- den Tagesstrukturen in den drei Primarschulen.

Die Schulpflege ist das strategische Führungsorgan der Stadtschulen Sursee. Operativ werden die Stadtschulen durch den Rektor geleitet. Er steht den Schulleitungen, der Schuldienstleitung und der Leitungsperson für die Tagesstrukturen vor.

Jedes Schulteam wird durch eine Schulleitungsperson geleitet. Das Kollegium umfasst rund 160 Lehrpersonen, welche ca. 1'175 Schülerinnen und Schüler in 63 Klassen unterrichten.

Die Schuldienste werden durch eine Schuldienstleiterin geführt, welche den drei Fachdienstleitungen vorsteht. Der Schuldienst zählt rund 25 Mitarbeitende. Sie erbringen ihre Dienstleistungen für ca. 5000 Schülerinnen und Schüler in 13 Gemeinden.

Die Tagesstrukturen werden durch eine Leiterin geführt, welche den drei Standortleitungen vorsteht. Insgesamt sind rund 25 Mitarbeitende in den Tagesstrukturen tätig.

Leitungspersonen Stadtschulen

Céline Studer-Bantli	Schulpflegepräsidentin	079 344 44 28
Philipp Calivers	Rektor	041 525 80 31
Helen Theiler	Stv. Rektorin u. Schulleiterin PS Kotten	041 525 81 30
Andrea Bühlmann	Schulleiterin PS Neufeld	041 525 80 20
Kerstin Heberle	Schulleiterin PS St. Martin	041 525 80 70
Peter Stocker	Schulleiter SEK Alt St. Georg	041 525 80 40
Meinhard Gartenmann	Schulleiter SEK Neu St. Georg	041 525 80 50
René Glanzmann	Schulleiter SEK Georgette	041 525 80 56
Priska Hagmann	Schuldienstleiterin	041 525 81 10
Carmen Brunner	Leiterin Tagesstrukturen	041 525 80 80